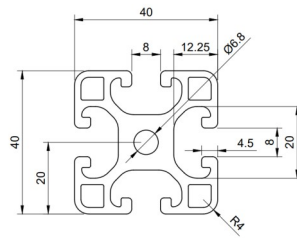
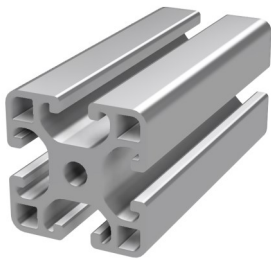


2024

TOPMATIC

Katalog proizvoda



Profil 8 40x40 L

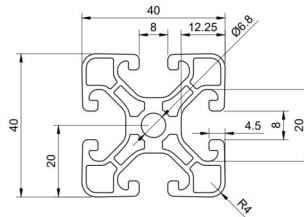
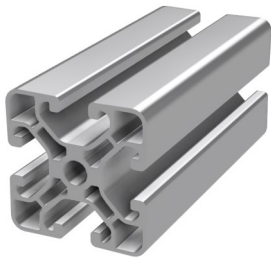
Artikal: 01.08.4040L.100

Materijal:
AlMgSi 0.5 F25

Kanal:
8

Težina:
1.775 kg/m

Opis:
Laki profil sa kanalom 8
30% manja masa od standardnog profila
Najčešće korišćena varijanta profila



Profil 8 40x40 ECO

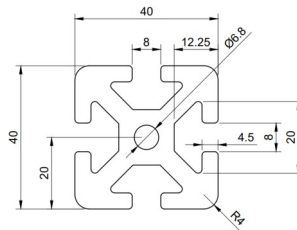
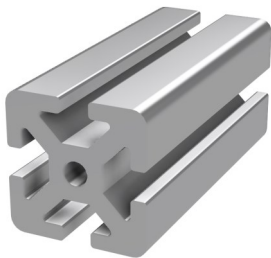
Artikal: 01.08.4040E.100

Materijal:
AlMgSi 0.5 F25

Kanal:
8

Težina:
1.33 kg/m

Opis:
Ekonomični profil sa kanalom 8
45% manja masa od standardnog profila
Za najmanja naprezanja



Profil 8 40x40 S

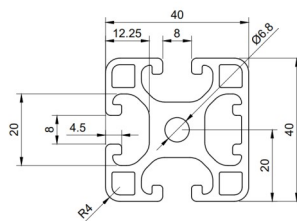
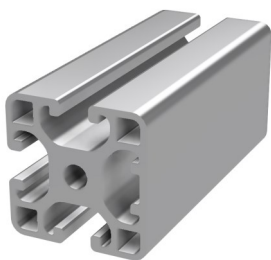
Artikal: 01.08.4040S.100

Materijal:
AlMgSi 0.5 F25

Kanal:
8

Težina:
2.47 kg/m

Opis:
Standardni profil sa kanalom 8
Koristi se za veća opterećenja i raspone



Profil 8 40x40 1N

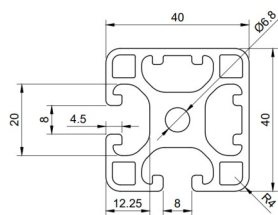
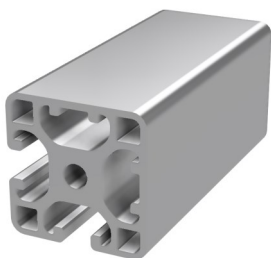
Artikal: 01.08.40401N.100

Materijal:
AlMgSi 0.5 F25

Kanal:
8

Težina:
1.83 kg/m

Opis:
Laki profil sa kanalom 8
Sa jedne strane potpuno zatvoren kanal



Profil 8 40x40 2N 90

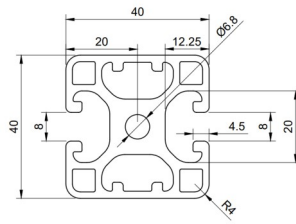
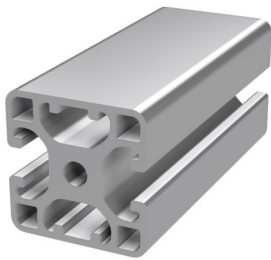
Artikal: 01.08.40402N90.100

Materijal:
AlMgSi 0.5 F25

Kanal:
8

Težina:
1.856 kg/m

Opis:
Laki profil sa kanalom 8
Sa dve strane pod uglom od 90° potpuno zatvoren kanal



Profil 8 40x40 2N 180

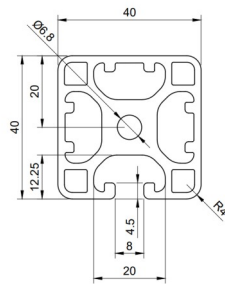
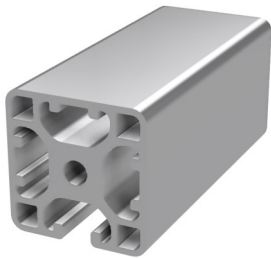
Artikal: 01.08.40402N180.100

Materijal:
AlMgSi 0.5 F25

Kanal:
8

Težina:
1.856 kg/m

Opis:
Laki profil sa kanalom 8
Sa dve strane pod uglom od 180° potpuno zatvoren kanal



Profil 8 40x40 3N

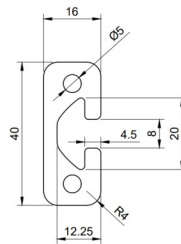
Artikal: 01.08.40403N.100

Materijal:
AlMgSi 0.5 F25

Kanal:
8

Težina:
1.913 kg/m

Opis:
Laki profil sa kanalom 8
Sa tri strane potpuno zatvoren kanal



Profil 8 40x16

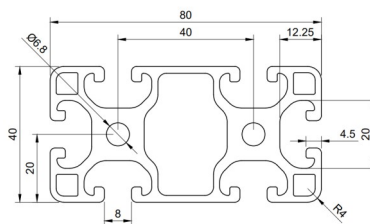
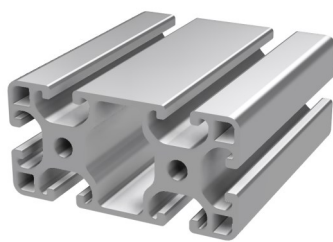
Artikal: 01.08.4016.100

Materijal:
AlMgSi 0.5 F25

Kanal:
8

Težina:
1.155 kg/m

Opis:
Koristi se za montažu dodatnih elemenata konstrukcije kao što su ventili ili krajnji prekidači



Profil 8 80x40 L

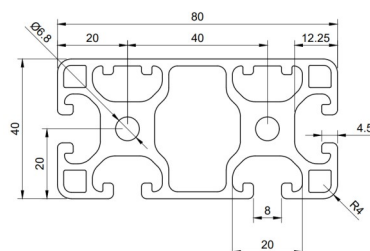
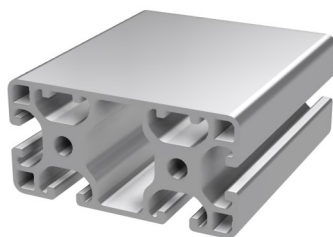
Artikal: 01.08.8040L.100

Materijal:
AlMgSi 0.5 F25

Kanal:
8

Težina:
3.09 kg/m

Opis:
Laki profil sa kanalom 8
Vrlo često korišćena varijanta profila



Profil 8 80x40 2N

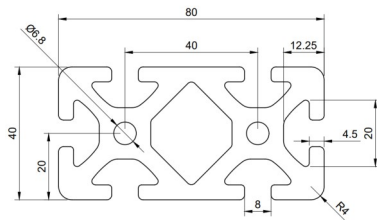
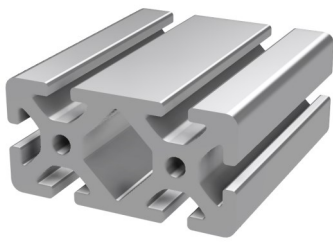
Artikal: 01.08.80402N.100

Materijal:
AlMgSi 0.5 F25

Kanal:
8

Težina:
3.18 kg/m

Opis:
Laki profil sa kanalom 8
Sa jedne duže strane potpuno zatvorena oba kanala



Profil 8 80x40 S

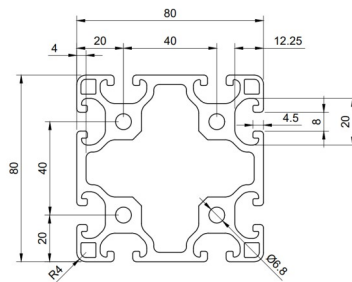
Artikal: 01.08.8040S.100

Materijal:
AlMgSi 0.5 F25

Kanal:
8

Težina:
4.578 kg/m

Opis:
Standardni profil sa kanalom 8
Koristi se za veća opterećenja i raspone



Profil 8 80x80 L

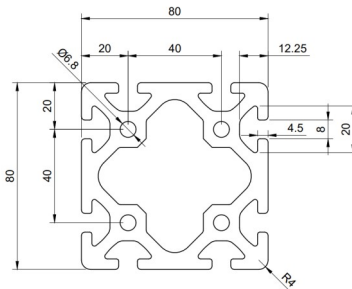
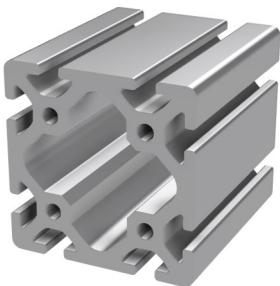
Artikal: 01.08.8080L.100

Materijal:
AlMgSi 0.5 F25

Kanal:
8

Težina:
5.406 kg/m

Opis:
Laki profil sa kanalom 8
Vrlo često korišćena varijanta profila



Profil 8 80x80 S

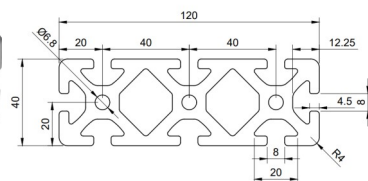
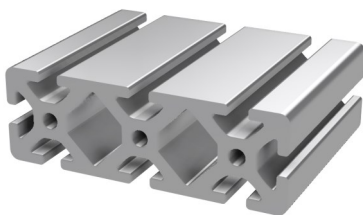
Artikal: 01.08.8080S.100

Materijal:
AlMgSi 0.5 F25

Kanal:
8

Težina:
7.25 kg/m

Opis:
Standardni profil sa kanalom 8
Koristi se za veća opterećenja i raspone



Profil 8 120x40 S

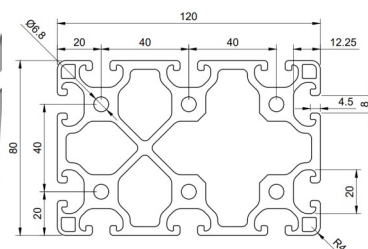
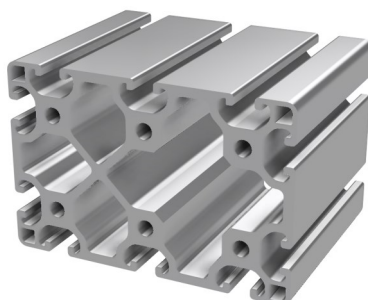
Artikal: 01.08.12040S.100

Materijal:
AlMgSi 0.5 F25

Kanal:
8

Težina:
6.65 kg/m

Opis:
Standardni profil sa kanalom 8
Koristi se za veća opterećenja



Profil 8 120x80 L

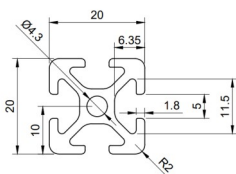
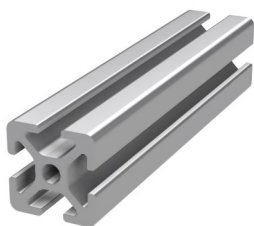
Artikal: 01.08.12080L.100

Materijal:
AlMgSi 0.5 F25

Kanal:
8

Težina:
8.21 kg/m

Opis:
Laki profil sa kanalom 8

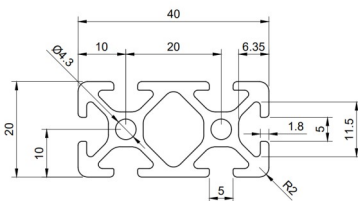


Profil 5 20x20

Artikal: 01.05.2020.100

<i>Materijal:</i>	<i>Kanal:</i>	<i>Težina:</i>
AlMgSi 0.5 F25	5	0.50 kg/m

Opis:
Kompaktni standardni profil sa kanalom 5
Koristi se u industriji ili manjim "uradi sam" projektima

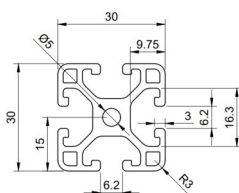
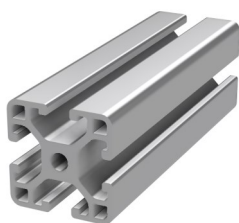


Profil 5 20x40

Artikal: 01.05.2040.100

<i>Materijal:</i>	<i>Kanal:</i>	<i>Težina:</i>
AlMgSi 0.5 F25	5	0.895 kg/m

Opis:
Kompaktni standardni profil sa kanalom 5
Koristi se u industriji ili manjim "uradi sam" projektima

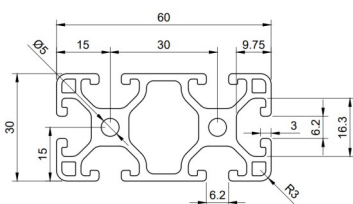
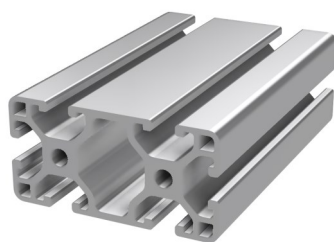


Profil 6 30x30 L

Artikal: 01.06.3030L.100

<i>Materijal:</i>	<i>Kanal:</i>	<i>Težina:</i>
AlMgSi 0.5 F25	6	0.936 kg/m

Opis:
Kompaktni laki profil sa kanalom 6
Koristi se u industriji ili manjim "uradi sam" projektima

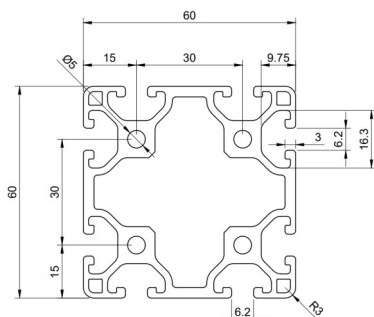
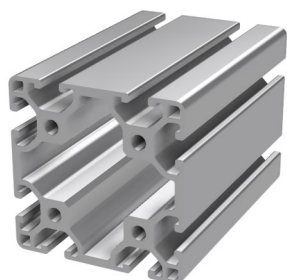


Profil 6 60x30 L

Artikal: 01.06.6030L.100

<i>Materijal:</i>	<i>Kanal:</i>	<i>Težina:</i>
AlMgSi 0.5 F25	6	1.67 kg/m

Opis:
Kompaktni laki profil sa kanalom 6
Koristi se u industriji ili manjim "uradi sam" projektima

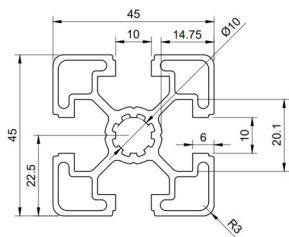
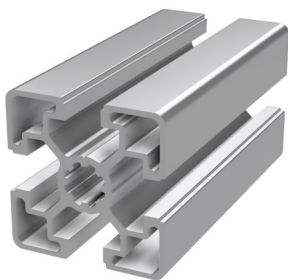


Profil 6 60x60 L

Artikal: 01.06.6060L.100

<i>Materijal:</i>	<i>Kanal:</i>	<i>Težina:</i>
AlMgSi 0.5 F25	6	2.73 kg/m

Opis:
Kompaktni laki profil sa kanalom 6
Koristi se u industriji ili manjim "uradi sam" projektima

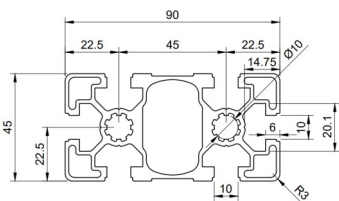
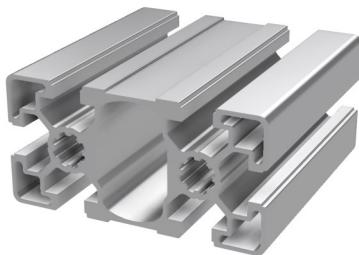


Profil 10 45x45 L

Artikal: 01.10.4545L.100

Materijal: AlMgSi 0.5 F25
Kanal: 10
Težina: 1.54 kg/m

Opis:
Laki profil sa kanalom 10
Najčešće korišćena varijanta profila

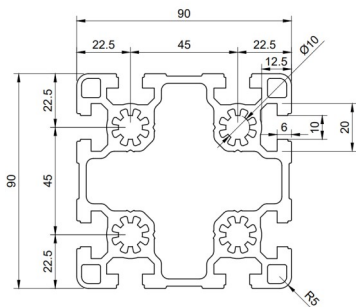
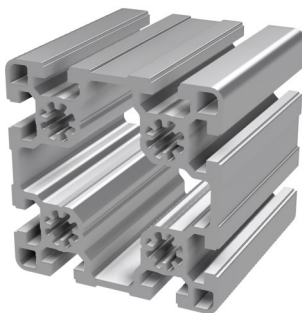


Profil 10 45x90 L

Artikal: 01.10.4590L.100

Materijal: AlMgSi 0.5 F25
Kanal: 10
Težina: 3.035 kg/m

Opis:
Laki profil sa kanalom 10
Vrlo često korišćena varijanta profila

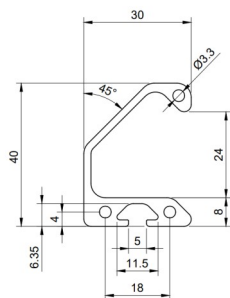


Profil 10 90x90 L

Artikal: 01.10.9090L.100

Materijal: AlMgSi 0.5 F25
Kanal: 10
Težina: 6.36 kg/m

Opis:
Laki profil sa kanalom 10
Vrlo često korišćena varijanta profila

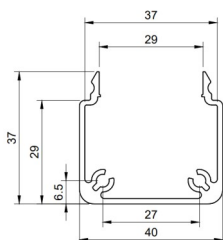


Profil za rukohvat 5

Artikal: 01.00.001.01

Materijal: AlMgSi 0.5 F25
Kanal: 5
Težina: 0.782 kg/m

Opis:
Korisi se za izradu rukohvata proizvoljne dužine

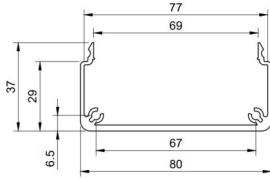
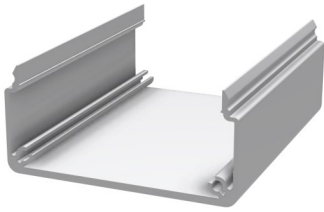


Kanalice U 40x40

Artikal: 01.51101101.300

Materijal: AlMgSi 0.5 F25
Kanal: 40
Težina: 1.877 kg/kom

Opis:
Koristi se sa poklopcem U40
Dužina 3 m



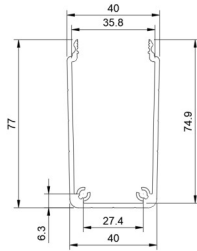
Kanalica U 40x80

Artikal: 01.51102101.300

Materijal:
AlMgSi 0.5 F25

Kanal: Težina:
2.991 kg/kom

Opis:
Koristi se sa poklopcem U40
Dužina 3 m



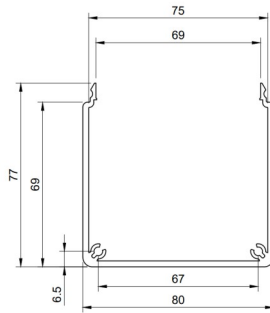
Kanalica U 80x40

Artikal: 01.51101501.300

Materijal:
AlMgSi 0.5 F25

Kanal: Težina:
3.566 kg/kom

Opis:
Koristi se sa poklopcem U80
Dužina 3 m



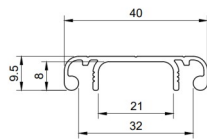
Kanalica U 80x80

Artikal: 01.51103101.300

Materijal:
AlMgSi 0.5 F25

Kanal: Težina:
4.885 kg/kom

Opis:
Koristi se sa poklopcem U80
Dužina 3 m



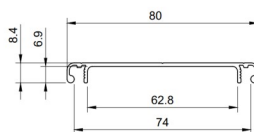
Poklopac kanalice U40

Artikal: 01.51105101.300

Materijal:
AlMgSi 0.5 F25

Kanal: Težina:
0.918 kg/kom

Opis:
Koristi se sa kanalicama širine 40 mm
Dužina 3 m



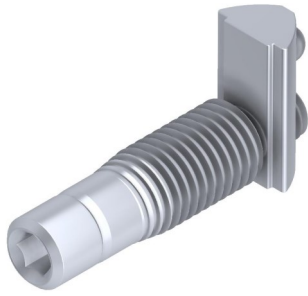
Poklopac kanalice U80

Artikal: 01.51106101.300

Materijal:
AlMgSi 0.5 F25

Kanal: Težina:
1.283 kg/kom

Opis:
Koristi se sa kanalicama širine 80 mm
Dužina 3 m



Samourezujući konektor 8

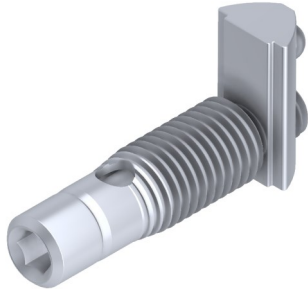
Artikal: 03.08.01.001

Materijal:
Čelik

Kanal:
8

Težina:
0.032 kg

Opis:
1x Samourezujuća čaura 8
1x DIN912 M8x38 D10
1x Klizna matica 8 M8



TOPMATIC samourezujući konektor 8

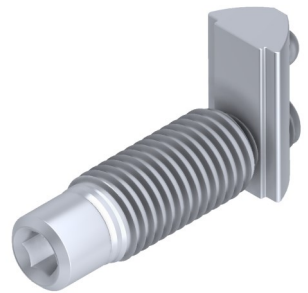
Artikal: 03.08.18.001

Materijal:
Čelik

Kanal:
8

Težina:
0.031 kg

Opis:
1x TOPMATIC samourezujuća čaura 8
1x DIN912 M8x35 D10
1x Klizna matica 8 M8



COMBI samourezujući konektor 8

Artikal: 03.08.20.001

Materijal:
Čelik

Kanal:
8

Težina:
0.031 kg

Opis:
1x COMBI samourezujuća čaura 8
1x DIN912 M8x35 D10
1x Klizna matica 8 M8



Samourezujuća spojka 8

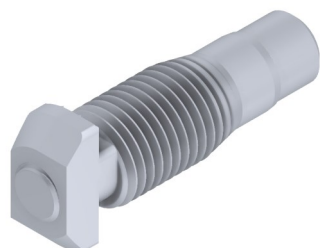
Artikal: 03.08.14.001

Materijal:
Čelik

Kanal:
8

Težina:
0.038 kg

Opis:
2x Samourezujuća čaura 8
1x DIN912 M8x60 D10
Za čeno spajanje dva profila



Samourezujući konektor BOSCH 10 laki profil

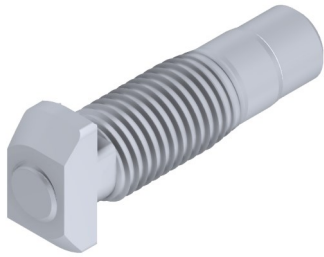
Artikal: 03.10.16.B01

Materijal:
Čelik

Kanal:
10

Težina:
0.034 kg

Opis:
1x Samourezujuća čaura 10L
1x DIN912 M8x38 D10
1x Zaokretajuća matica 10 M8



Samourezujući konektor BOSCH 10 teški profil

Artikal: 03.10.15.B01

Materijal:
Čelik

Kanal:
10

Težina:
0.032 kg

Opis:
1x Samourezujuća čaura 10S
1x DIN912 M8x38 D10
1x Zaokretajuća matica 10 M8



T-MATIC spojka 10 BOSCH laki profil

Artikal: 03.10.VB3040

Materijal:
Čelik

Kanal:
10

Težina:
0.038 kg

Opis:
2x Samourezujuća čaura 10L
1x DIN912 M8x60 D10
Za čeono spajanje dva profila



T-MATIC spojka 10 BOSCH teški profil

Artikal: 03.10.VB3042

Materijal:
Čelik

Kanal:
10

Težina:
0.035 kg

Opis:
2x Samourezujuća čaura 10S
1x DIN912 M8x60 D10
Za čeono spajanje dva profila



Bolcn konektor 8 20

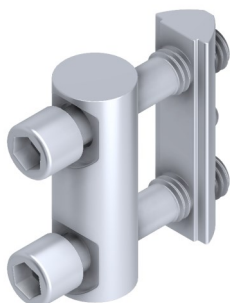
Artikal: 03.08.09.001

Materijal:
Čelik

Kanal:
8

Težina:
0.041 kg

Opis:
1x Bolcn fi14 x 20
1x DIN912 M8x35 D10
1x Klizna matica 8 M8



Bolcn konektor 8 40

Artikal: 03.08.07.001

Materijal:
Čelik

Kanal:
8

Težina:
0.082 kg

Opis:
1x Bolcn fi14 x 40
2x DIN912 M8x35 D10
1x Klizna matica 2M8 x 40



Bolcn konektor 8 80

Artikal: 03.08.08.001

Materijal:
Čelik

Kanal:
8

Težina:
0.150 kg

Opis:
1x Bolcn fi14 x 80
2x DIN912 M8x35 D10
1x Klizna matica 2M8 x 80



Pločica za spajanje 8 80X40 - crna

Artikal: 03.08.10.001

Materijal:
Čelik

Kanal:
8

Težina:
0.113 kg

Opis:
1x Čelična pločica 80x40x5 mm
Plastifikacija crna



Pločica za spajanje 8 80X40 - pocinkovana

Artikal: 03.08.010.002

Materijal:
Čelik

Kanal:
8

Težina:
0.113 kg

Opis:
1x Čelična pločica 80x40x5 mm
Pocinkovana



Pločica za spajanje 8 80X40 SET - crni

Artikal: 03.08.11.001

Materijal:
Čelik

Kanal:
8

Težina:
0.147 kg

Opis:
1x Čelična pločica 80x40x5 mm
2x DIN7991 m8x16 crni
2x Klizna matica 8 M8



Pločica za spajanje 8 80X40 SET - pocinkovan

Artikal: 03.08.011.002

Materijal:
Čelik

Kanal:
8

Težina:
0.147 kg

Opis:
1x Čelična pločica 80x40x5 mm
2x DIN7991 m8x14 pocinkovani
2x Klizna matica 8 M8



Automatik konektor 8

Artikal: 03.08.17.I01

Materijal:
Čelik

Kanal:
8

Težina:
0.0135 kg

Opis:
1 x Automatik 8 čaura
Omogućava naknadnu ugradnju i pomeranje



Automatik konektor 8 spojka

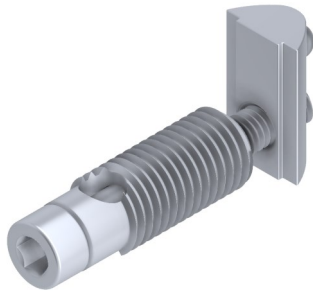
Artikal: 03.08.15.003

Materijal:
Čelik

Kanal:
8

Težina:
0.040 kg

Opis:
2 x Automatik 8 čaura
1 x DIN912 M6 x 65
Za čeono spajanje dva profila



Automatik konektor 8 set

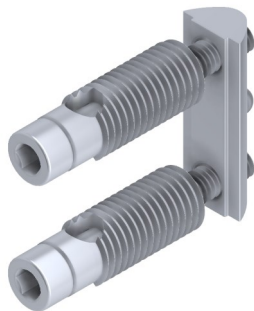
Artikal: 03.08.19.I01

Materijal:
Čelik

Kanal:
8

Težina:
0.032 kg

Opis:
1x Automatik 8 - čaura
1x DIN912 M6x40 10.9
1x Klizna matica 8 M6



Automatik konektor 8 set 40

Artikal: 03.08.19.I40

Materijal:
Čelik

Kanal:
8

Težina:
0.061 kg

Opis:
2x SAutomatik 8 - čaura
2x DIN912 M6x40 10.9
1x Klizna matica 8 2M6x36



Automatik konektor 8 set 80

Artikal: 03.08.19.I80

Materijal:
Čelik

Kanal:
8

Težina:
0.081 kg

Opis:
2x Automatik 8 - čaura
2x DIN912 M6x40
1x Klizna matica 8 2M6x76

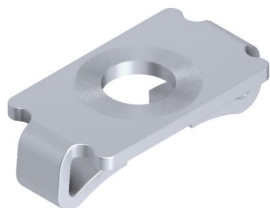


Centralni konektor 8 0-90

Artikal: 03.08.04.001

<i>Materijal:</i>	<i>Kanal:</i>	<i>Težina:</i>
Čelik	8	0.028 kg

Opis:
Služi za vezu dva profila pod pravim uglom
Može biti montiran pod uglom od 0° ili 90°, vezivanje u krst
Svojom konstrukcijom sprečava zakretanje



Standardni konektor (ZP) 8

Artikal: 03.08.05.001

<i>Materijal:</i>	<i>Kanal:</i>	<i>Težina:</i>
Čelik	8	0.011 kg

Opis:
Osnovni konektor za profile sa kanalom 8
Ekonomično i jednostavno rešenje
Svojom konstrukcijom sprečava zakretanje

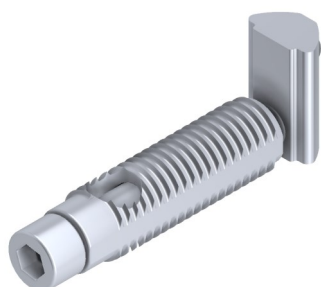


Standardni konektor (ZP) 8 set

Artikal: 03.08.06.001

<i>Materijal:</i>	<i>Kanal:</i>	<i>Težina:</i>
Čelik	8	0.021 kg

Opis:
1x Standardni konektor 8
1x ISO7380 M8x20



Automatik konektor 5 set

Artikal: 03.05.001.001

<i>Materijal:</i>	<i>Kanal:</i>	<i>Težina:</i>
Čelik	5	0.008 kg

Opis:
1x Automatik 5 - čaura
1x DIN912 M4x30 D5.5
1x Klizna matica 5 M4



Automatik 5 spojnica

Artikal: 03.05.002.001

<i>Materijal:</i>	<i>Kanal:</i>	<i>Težina:</i>
Čelik	5	0.011 kg

Opis:
2x Automatik 5 - čaura
1x DIN912 M4x40 D5.5
Za čeonu spajanje dva profila



Automatik konektor 6 - čaura

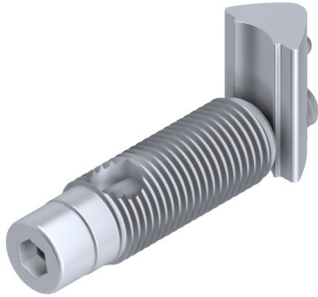
Artikal: 03.06.001.001

Materijal:
Čelik

Kanal:
6

Težina:
0.008 kg

Opis:
1 x Automatik 6 čaura
Omogućava naknadnu ugradnju i pomeranje



Automatik konektor 6 set

Artikal: 03.06.002.001

Materijal:
Čelik

Kanal:
6

Težina:
0.018 kg

Opis:
1x Automatik 6 - čaura
1x DIN912 M5x35
1x Klizna matica 6 M5



Automatik 6 spojnica

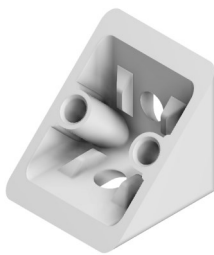
Artikal: 03.06.14.001

Materijal:
Čelik

Kanal:
6

Težina:
0.023 kg

Opis:
2x Automatik 6 - čaura
1x DIN912 M5x60
Za čeono spajanje dva profila



Vinkl 8 40 ZN

Artikal: 04.08.01.001

Materijal:
Cink (ZAMAK5), lakirano

Kanal: 8
Težina: 0.112 kg

Opis:
Za vezivanje dva profila pod pravim uglom ili postavljenih paralelno
Jedan od najjačih spojeva za profile sa kanalom 8



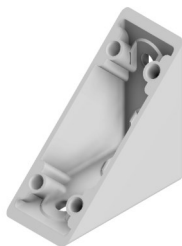
Vinkl 8 40 ZN set

Artikal: 04.08.02.001

Materijal:
Cink (ZAMAK5), lakirano/PA-GF/Čelik

Kanal: 8
Težina: 0.150 kg

Opis:
1x Vinkl 8 40 ZN, 1x Poklopac za vinkl 8 40 ZN
2x ISO7380 M8x18
2x Podloška 13.5x13.5x2, 2x Klizna matica 8 M8



Vinkl 8 80 ZN

Artikal: 04.08.03.001

Materijal:
Cink (ZAMAK5), lakirano

Kanal: 8
Težina: 0.295 kg

Opis:
Za vezivanje dva ili više profila pod pravim uglom ili postavljenih paralelno
Jedan od najjačih spojeva za profile sa kanalom 8



Vinkl 8 80 ZN set

Artikal: 04.08.04.001

Materijal:
Cink (ZAMAK5), lakirano/PA-GF/Čelik

Kanal: 8
Težina: 0.350 kg

Opis:
1x Vinkl 8 80 ZN, 1x Poklopac za vinkl 8 80 ZN
4x ISO7380 M8x18
4x Podloška 13.5x13.5x2, 4x Klizna matica 8 M8



Vinkl 8 40 ST crni

Artikal: 04.08.05.001

Materijal:
Čelik 40x40x5 mm

Kanal: 8
Težina: 0.105 kg

Opis:
Univerzalni čelični vinkl, plastifikacija crna



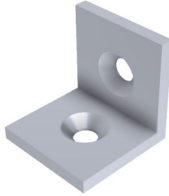
Vinkl čelični 8 40 ST set crni

Artikal: 04.08.06.001

Materijal:
Čelik 40x40x5 mm/Čelik

Kanal: 8
Težina: 0.150 kg

Opis:
1x Vinkl 8 40 ST crni
2x DIN7991 M8x16 crni
2x Klizna matica 8 M8



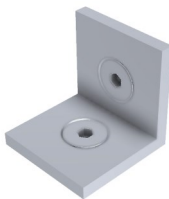
Vinkl 8 40 ST pocinkovan

Artikal: 04.08.05.002

Materijal:
Čelik 40x40x5 mm

Kanal: 8
Težina: 0.105 kg

Opis:
Univerzalni čelični vinkl, pocinkovan



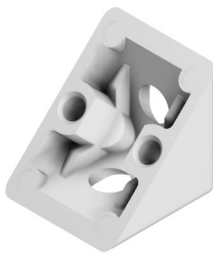
Vinkl čelični 8 40 ST set pocinkovan

Artikal: 04.08.06.002

Materijal:
Čelik 40x40x5 mm/Čelik

Kanal: 8
Težina: 0.150 kg

Opis:
1x Vinkl 8 40 ST pocinkovan
2x DIN7991 M8x14 pocinkovan
2x Klizna matica 8 M8



Vinkl 5 20 ZN

Artikal: 04.05.01.001

Materijal:
Cink (ZAMAK5), lakirano

Kanal: 5
Težina: 0.015 kg

Opis:
Za vezivanje dva profila pod pravim uglom ili postavljenih paralelno
Jedan od najjačih spojeva za profile sa kanalom 5



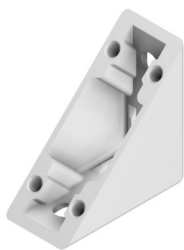
Vinkl 5 20 ZN set

Artikal: 04.05.02.001

Materijal:
Cink (ZAMAK5),lakirano/PA-GF/Čelik

Kanal: 5
Težina: 0.023 kg

Opis:
1x Vinkl 5 20 ZN, 1x Poklopac za vinkl 5 20 ZN
2x ISO14580 M5x8
2x Klizna matica 5 M5



Vinkl 5 40 ZN

Artikal: 04.05.03.001

<i>Materijal:</i> Cink (ZAMAK5), lakirano	<i>Kanal:</i> 5	<i>Težina:</i> 0.039 kg
--	--------------------	----------------------------

Opis:
Za vezivanje dva ili više profila pod pravim uglom ili postavljenih paralelno
Jedan od najjačih spojeva za profile sa kanalom 5

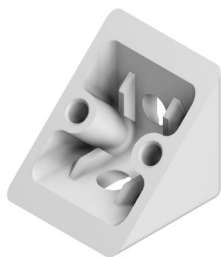


Vinkl 5 40 ZN set

Artikal: 04.05.03.002

<i>Materijal:</i> Cink (ZAMAK5),lakirano/PA-GF/Čelik	<i>Kanal:</i> 5	<i>Težina:</i> 5,8e+14
---	--------------------	---------------------------

Opis:
1x Vinkl 5 40 ZN, 1x Poklopac za vinkl 5 40 ZN
4x ISO14580 M5x8
4x Klizna matica 5 M5



Vinkl 6 30 ZN

Artikal: 04.06.01.001

<i>Materijal:</i> Cink (ZAMAK5), lakirano	<i>Kanal:</i> 6	<i>Težina:</i> 0.047 kg
--	--------------------	----------------------------

Opis:
Za vezivanje dva profila pod pravim uglom ili postavljenih paralelno
Jedan od najjačih spojeva za profile sa kanalom 6



Vinkl 6 30 ZN set

Artikal: 04.06.01.002

<i>Materijal:</i> Cink (ZAMAK5),lakirano/PA-GF/Čelik	<i>Kanal:</i> 6	<i>Težina:</i> 0.066 kg
---	--------------------	----------------------------

Opis:
1x Vinkl 6 30 ZN, 1x Poklopac za vinkl 6 30 ZN
2x ISO7380 M6x12
2x Klizna matica 6 M6



Vinkl 6 60 ZN

Artikal: 04.06.03.001

<i>Materijal:</i> Cink (ZAMAK5), lakirano	<i>Kanal:</i> 6	<i>Težina:</i> 0.130 kg
--	--------------------	----------------------------

Opis:
Za vezivanje dva ili više profila pod pravim uglom ili postavljenih paralelno
Jedan od najjačih spojeva za profile sa kanalom 6



Vinkl 6 60 ZN set

Artikal: 04.06.03.002

Materijal:

Cink (ZAMAK5), lakirano/PA-GF/Čelik

Kanal:

6

Težina:

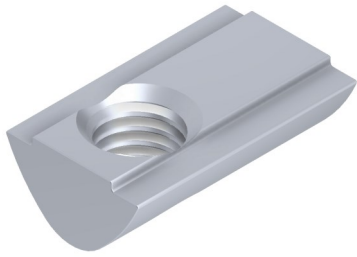
0.166 kg

Opis:

1x Vinkl 6 60 ZN, 1x Poklopac za vinkl 6 60 ZN

4x ISO7380 M6x12

4x Klizna matica 6 M6



Klizna matica 8 M8

Artikal: 08.08.09.001

Materijal:
Čelik

Kanal:
8

Težina:
0.009 kg

Opis:
Klizna matica za profile sa kanalom 8 i navojem M8
Moguće naknadno umetanje u kanal
Svojom konstrukcijom sprečava zakretanje



Klizna matica 8 M6

Artikal: 08.08.08.001

Materijal:
Čelik

Kanal:
8

Težina:
0.0098 kg

Opis:
Klizna matica za profile sa kanalom 8 i navojem M6
Moguće naknadno umetanje u kanal
Svojom konstrukcijom sprečava zakretanje



Klizna matica 8 M5

Artikal: 08.08.07.001

Materijal:
Čelik

Kanal:
8

Težina:
0.010 kg

Opis:
Klizna matica za profile sa kanalom 8 i navojem M5
Moguće naknadno umetanje u kanal
Svojom konstrukcijom sprečava zakretanje



Klizna matica 8 M4

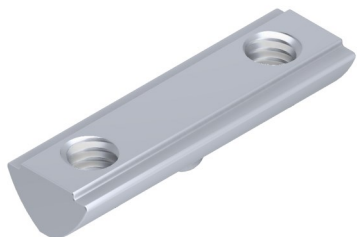
Artikal: 08.08.06.001

Materijal:
Čelik

Kanal:
8

Težina:
0.011 kg

Opis:
Klizna matica za profile sa kanalom 8 i navojem M4
Moguće naknadno umetanje u kanal
Svojom konstrukcijom sprečava zakretanje



Klizna matica 8 2M8x40

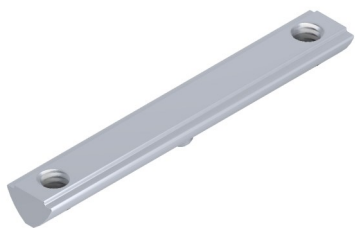
Artikal: 08.08.10.001

Materijal:
Čelik

Kanal:
8

Težina:
0.016 kg

Opis:
Za profile sa kanalom 8
Koristi se u setu Bolcn konektor 8 40
ili pojedinačno



Klizna matica 8 2M8x80

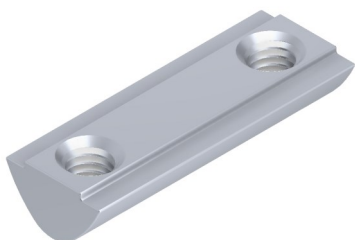
Artikal: 08.08.11.001

Materijal:
Čelik

Kanal:
8

Težina:
0.034 kg

Opis:
Za profile sa kanalom 8
Koristi se u setu Bolcn konektor 8 80
ili pojedinačno



Klizna matica 8 2M6x36

Artikal: 08.08.12.001

Materijal:
Čelik

Kanal:
8

Težina:
0.015 kg

Opis:
Za profile sa kanalom 8
Koristi se u setu Automatik konektor 8 set 40
ili pojedinačno



Klizna matica 8 2M6x76

Artikal: 08.08.12.080

Materijal:
Čelik

Kanal:
8

Težina:
0.030 kg

Opis:
Za profile sa kanalom 8
Koristi se u setu Automatik konektor 8 set 80
ili pojedinačno



Klizna matica 6 M4

Artikal: 08.06.01.001

Materijal:
Čelik

Kanal:
6

Težina:
0.004 kg

Opis:
Klizna matica za profile sa kanalom 6 i navojem M4
Moguće naknadno umetanje u kanal
Svojom konstrukcijom sprečava zakretanje



Klizna matica 6 M5

Artikal: 08.06.03.001

Materijal:
Čelik

Kanal:
6

Težina:
0.004 kg

Opis:
Klizna matica za profile sa kanalom 6 i navojem M5
Moguće naknadno umetanje u kanal
Svojom konstrukcijom sprečava zakretanje



Klizna matica 6 M6

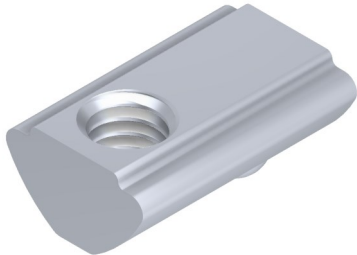
Artikal: 08.06.02.001

Materijal:
Čelik

Kanal:
6

Težina:
0.004 kg

Opis:
Klizna matica za profile sa kanalom 6 i navojem M6
Moguće naknadno umetanje u kanal
Svojom konstrukcijom sprečava zakretanje



Klizna matica 5 M4

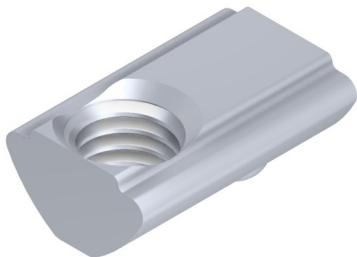
Artikal: 08.05.01.001

Materijal:
Čelik

Kanal:
5

Težina:
0.002 kg

Opis:
Klizna matica za profile sa kanalom 5 i navojem M4
Moguće naknadno umetanje u kanal
Svojom konstrukcijom sprečava zakretanje



Klizna matica 5 M5

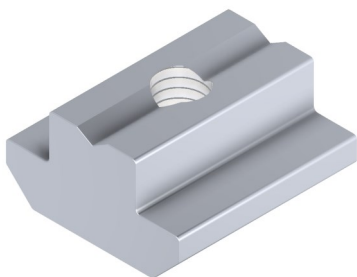
Artikal: 08.05.02.001

Materijal:
Čelik

Kanal:
5

Težina:
0.002 kg

Opis:
Klizna matica za profile sa kanalom 5 i navojem M4
Moguće naknadno umetanje u kanal
Svojom konstrukcijom sprečava zakretanje



Klizna matica 10 M6 heavy

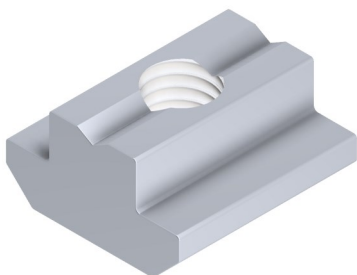
Artikal: 08.10.02.001

Materijal:
Čelik

Kanal:
10

Težina:
0.0185 kg

Opis:
Klizna matica za profile sa kanalom 10 i navojem M6
Nije moguće naknadno umetanje u kanal
Koristi se za veća opterećenja



Klizna matica 10 M8 heavy

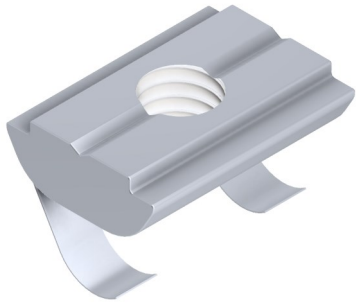
Artikal: 08.10.01.001

Materijal:
Čelik

Kanal:
10

Težina:
0.0185 kg

Opis:
Klizna matica za profile sa kanalom 10 i navojem M8
Nije moguće naknadno umetanje u kanal
Koristi se za veća opterećenja



Klizna matica 10 M6 sa oprugom

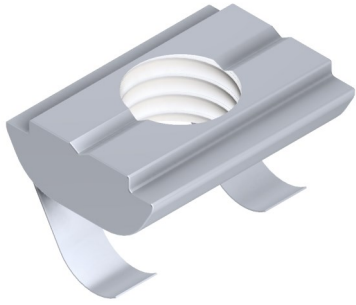
Artikal: 08.10.03.001

Materijal:
Čelik

Kanal:
10

Težina:
0.0086 kg

Opis:
Klizna matica za profile sa kanalom 10 i navojem M6
Moguće naknadno umetanje u kanal
Opruga sprečava neželjeno klizanje



Klizna matica 10 M8 sa oprugom

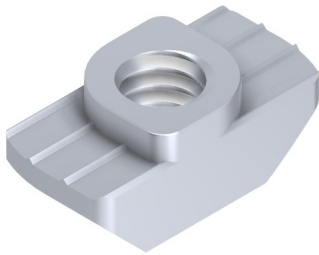
Artikal: 08.10.04.001

Materijal:
Čelik

Kanal:
10

Težina:
0.0086 kg

Opis:
Klizna matica za profile sa kanalom 10 i navojem M8
Moguće naknadno umetanje u kanal
Opruga sprečava neželjeno klizanje

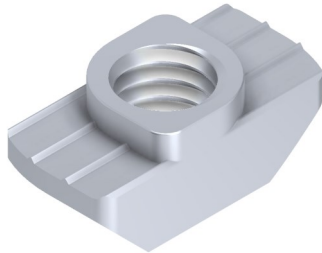


Zaokretajuća matica 8 M5

Artikal: 08.08.30.001

<i>Materijal:</i>	<i>Kanal:</i>	<i>Težina:</i>
Čelik	8	0.0042 kg

Opis:
Zaokretajuća matica za profile sa kanalom 8 i navojem M5
Naknadno umetanje u kanal zajedno sa vijkom

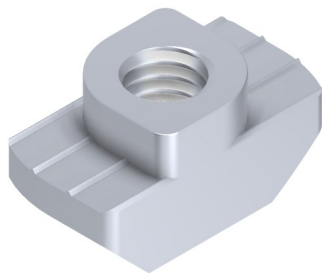


Zaokretajuća matica 8 M6

Artikal: 08.08.31.001

<i>Materijal:</i>	<i>Kanal:</i>	<i>Težina:</i>
Čelik	8	0.0042 kg

Opis:
Zaokretajuća matica za profile sa kanalom 8 i navojem M6
Naknadno umetanje u kanal zajedno sa vijkom

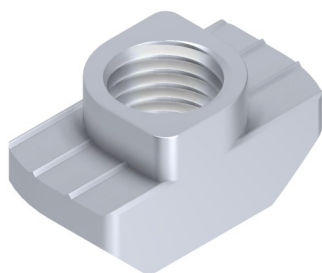


Zaokretajuća matica 10 M6

Artikal: 08.10.05.001

<i>Materijal:</i>	<i>Kanal:</i>	<i>Težina:</i>
Čelik	10	0.007 kg

Opis:
Zaokretajuća matica za profile sa kanalom 10 i navojem M6
Naknadno umetanje u kanal zajedno sa vijkom

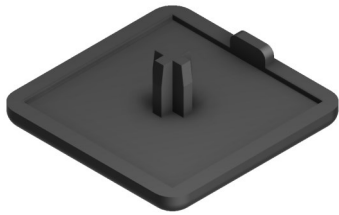


Zaokretajuća matica 10 M8

Artikal: 08.10.06.001

<i>Materijal:</i>	<i>Kanal:</i>	<i>Težina:</i>
Čelik	10	0.007 kg

Opis:
Zaokretajuća matica za profile sa kanalom 10 i navojem M8
Naknadno umetanje u kanal zajedno sa vijkom



Poklopac plastični za profil 8 40x40

Artikal: 02.08.P4040.001

Materijal:
PA-GF, crna

Kanal:
8

Težina:
0.005 kg

Opis:
Zaštitni i estetski poklopac krajeva svih profila 8 40x40



Poklopac plastični za profil 8 80x40

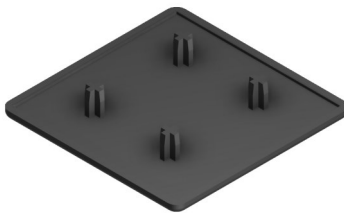
Artikal: 02.08.P8040.001

Materijal:
PA-GF, crna

Kanal:
8

Težina:
0.010 kg

Opis:
Zaštitni i estetski poklopac krajeva svih profila 8 80x40



Poklopac plastični za profil 8 80x80

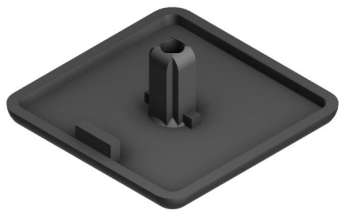
Artikal: 02.08.P8080.001

Materijal:
PA-GF, crna

Kanal:
8

Težina:
0.0195 kg

Opis:
Zaštitni i estetski poklopac krajeva svih profila 8 80x80



Poklopac plastični za profil 6 30x30

Artikal: 02.06.P3030.001

Materijal:
PA-GF, crna

Kanal:
6

Težina:
0.003 kg

Opis:
Zaštitni i estetski poklopac krajeva svih profila 6 30x30



Poklopac plastični za profil 6 60x30

Artikal: 02.06.P6030.001

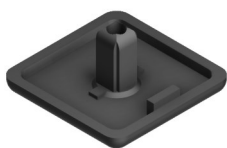
Materijal:
PA-GF, crna

Kanal:
6

Težina:
0.0055 kg

Opis:
Zaštitni i estetski poklopac krajeva svih profila 6 60x30

Poklopac plastični za profil 5 20x20



Artikal: 02.05.P2020.001

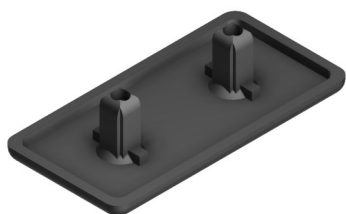
Materijal:
PA-GF, crna

Kanal:
5

Težina:
0.0012 kg

Opis:
Zaštitni i estetski poklopac krajeva svih profila 5 20x20

Poklopac plastični za profil 5 40x20



Artikal: 02.05.P4020.001

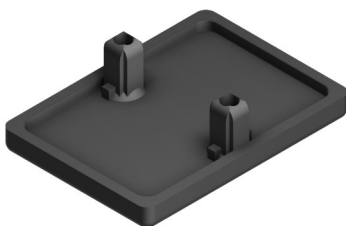
Materijal:
PA-GF, crna

Kanal:
5

Težina:
0.0022 kg

Opis:
Zaštitni i estetski poklopac krajeva svih profila 5 40x20

Poklopac za vinkl 8 40 ZN



Artikal: 02.08.PV40.001

Materijal:
PA-GF, crna

Kanal:
8

Težina:
0.006 kg

Opis:
Zaštitni i estetski poklopac za Vinkl 8 40 ZN

Poklopac za vinkl 8 80 ZN



Artikal: 02.08.PV80.001

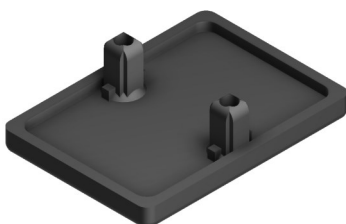
Materijal:
PA-GF, crna

Kanal:
8

Težina:
0.013 kg

Opis:
Zaštitni i estetski poklopac za Vinkl 8 80 ZN

Poklopac za vinkl 6 30 ZN



Artikal: 02.06.PV30.001

Materijal:
PA-GF, crna

Kanal:
6

Težina:
0.004 kg

Opis:
Zaštitni i estetski poklopac za Vinkl 6 30 ZN



Poklopac za vinkl 6 60 ZN

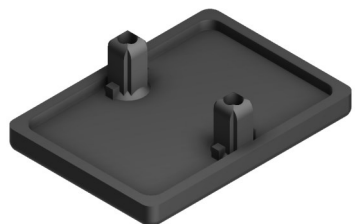
Artikal: 02.06.PV60.001

Materijal:
PA-GF, crna

Kanal:
6

Težina:
0.007 kg

Opis:
Zaštitni i estetski poklopac za Vinkl 6 60 ZN



Poklopac za vinkl 5 20 ZN

Artikal: 02.05.PV20.001

Materijal:
PA-GF, crna

Kanal:
5

Težina:
0.0015 kg

Opis:
Zaštitni i estetski poklopac za Vinkl 5 20 ZN



Poklopac za vinkl 5 40 ZN

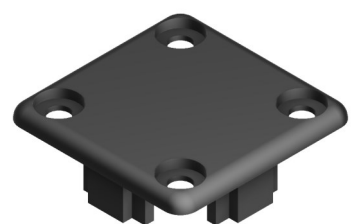
Artikal: 02.05.PV40.001

Materijal:
PA-GF, crna

Kanal:
5

Težina:
0.003 kg

Opis:
Zaštitni i estetski poklopac za Vinkl 5 40 ZN



Poklopac plastični za kanalicu 40x40

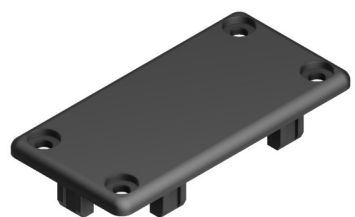
Artikal: 02.00.PK4040.001

Materijal:
PA-GF, crna

Kanal:

Težina:
0.008 kg

Opis:
Zaštitni i estetski plastični poklopac za krajeve kanalice 40x40 zajedno sa poklopcem kanalice



Poklopac plastični za kanalicu 80x40

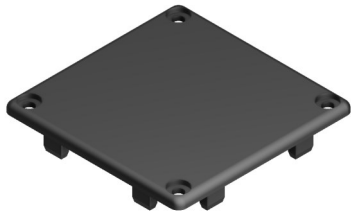
Artikal: 02.00.PK8040.001

Materijal:
PA-GF, crna

Kanal:

Težina:
0.014 kg

Opis:
Zaštitni i estetski plastični poklopac za krajeve kanalice 40x80 i 80x40 zajedno sa poklopcem kanalice



Poklopac plastični za kanalicu 80x80

Artikal: 02.00.PK8080.001

Materijal:
PA-GF, crna

Kanal: Težina:
0.028 kg

Opis:
Zaštitni i estetski plastični poklopac za krajeve kanalice 80x80 zajedno sa poklopcem kanalice



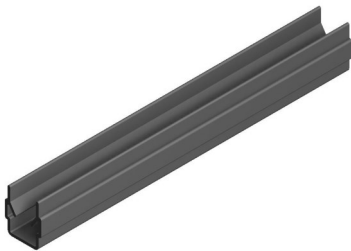
Poklopac za rukohvat 5 set

Artikal: 02.00.PR001.01

Materijal:
PA-GF, crna

Kanal: Težina:
0.003 kg

Opis:
Zaštitni i estetski poklopac krajeva profila za rukohvat



Poklopac za kanal profila 8, 2m

Artikal: 02.08.01.200

Materijal:
PP

Kanal: Težina:
8 0.030 kg

Opis:
Fleksibilni plastični profil sa dve različite primene i postavke:
1. kao poklopac za zaštitu kanala od krupnih nečistoća
2. kao graničnik za pločaste ispune postavljene u kanale



Konektor za montažu stope 8 80x40 M8

Artikal: 06.M8.8040.001

Materijal:
Cink (ZAMAK5)

Kanal: 8
Težina: 0.230 kg

Opis:
Veznik stopice M8 i profila 8 80x40



Konektor za montažu stope 8 80x40 M10

Artikal: 06.M10.8040.001

Materijal:
Cink (ZAMAK5)

Kanal: 8
Težina: 0.225 kg

Opis:
Veznik stopice M10 i profila 8 80x40



Konektor za montažu stope 8 80x40 M12

Artikal: 06.M12.8040.001

Materijal:
Cink (ZAMAK5)

Kanal: 8
Težina: 0.222 kg

Opis:
Veznik stopice M12 i profila 8 80x40



Konektor za montažu stope 8 80x40 M16

Artikal: 06.M16.8040.001

Materijal:
Cink (ZAMAK5)

Kanal: 8
Težina: 0.220 kg

Opis:
Veznik stopice M16 i profila 8 80x40



Konektor za montažu stope 8 80x40 M20

Artikal: 06.M20.8040.001

Materijal:
Cink (ZAMAK5)

Kanal: 8
Težina: 0.215 kg

Opis:
Veznik stopice M20 i profila 8 80x40



Konektor za montažu stope 8 80x80 M8

Artikal: 06.M8.8080.001

Materijal:
Cink (ZAMAK5)

Kanal: 8
Težina: 0.440 kg

Opis:
Veznik stopice M8 i profila 8 80x80



Konektor za montažu stope 8 80x80 M10

Artikal: 06.M10.8080.001

Materijal:
Cink (ZAMAK5)

Kanal: 8
Težina: 0.437 kg

Opis:
Veznik stopice M10 i profila 8 80x80



Konektor za montažu stope 8 80x80 M12

Artikal: 06.M12.8080.001

Materijal:
Cink (ZAMAK5)

Kanal: 8
Težina: 0.433 kg

Opis:
Veznik stopice M12 i profila 8 80x80



Konektor za montažu stope 8 80x80 M16

Artikal: 06.M16.8080.001

Materijal:
Cink (ZAMAK5)

Kanal: 8
Težina: 0.430 kg

Opis:
Veznik stopice M16 i profila 8 80x80



Konektor za montažu stope 8 80x80 M20

Artikal: 06.M20.8080.001

Materijal:
Cink (ZAMAK5)

Kanal: 8
Težina: 0.420 kg

Opis:
Veznik stopice M20 i profila 8 80x80



Stopica za nivelisanje D40 M8x60 PA

Artikal: 05.M8.4060.001

Materijal:
Čelik, pocinkovano/PA-GF, crna

Kanal:
8

Težina:
0.035 kg

Opis:
Stopica M8 sa plastičnom osnovom za manja i srednja opterećenja
Montaža direktno u čelo profila ili pomoću konektora za montažu



Stopica za nivelisanje D40 M8x80 PA

Artikal: 05.M8.4080.001

Materijal:
Čelik, pocinkovano/PA-GF, crna

Kanal:
8

Težina:
0.045 kg

Opis:
Stopica M8 sa plastičnom osnovom za manja i srednja opterećenja
Montaža direktno u čelo profila ili pomoću konektora za montažu



Stopica za nivelisanje D40 M8x100 PA

Artikal: 05.M8.40100.001

Materijal:
Čelik, pocinkovano/PA-GF, crna

Kanal:
8

Težina:
0.062 kg

Opis:
Stopica M8 sa plastičnom osnovom za manja i srednja opterećenja
Montaža direktno u čelo profila ili pomoću konektora za montažu



Stopica za nivelisanje D40 M10x100 PA

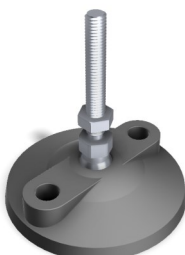
Artikal: 05.M10.40100.001

Materijal:
Čelik, pocinkovano/PA-GF, crna

Kanal:
8

Težina:
0.066 kg

Opis:
Stopica M10 sa plastičnom osnovom za manja i srednja opterećenja
Montaža direktno u čelo profila ili pomoću konektora za montažu



Stopica za nivelisanje D80M8x60 PA - anker

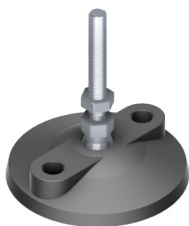
Artikal: 05.M8.8060.001

Materijal:
Čelik, pocinkovano/PA-GF, crna

Kanal:
8

Težina:
0.085 kg

Opis:
Stopica M8 sa plastičnom osnovom sa integrisanim rupama za ankerisanje
Montaža direktno u čelo profila ili pomoću konektora za montažu

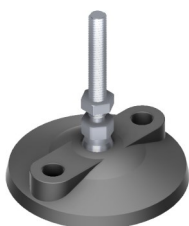


Stopica za nivelisanje D80 M8x80 PA - anker

Artikal: 05.M8.8080.001

<i>Materijal:</i> Čelik, pocinkovano/PA-GF, crna	<i>Kanal:</i> 8	<i>Težina:</i> 0.095 kg
---	--------------------	----------------------------

Opis:
Stopica M8 sa plastičnom osnovom sa integrisanim rupama za ankerisanje
Montaža direktno u čelo profila ili pomoću konektora za montažu



Stopica za nivelisanje D80 M8x100 PA - anker

Artikal: 05.M8.80100.001

<i>Materijal:</i> Čelik, pocinkovano/PA-GF, crna	<i>Kanal:</i> 8	<i>Težina:</i> 0.112 kg
---	--------------------	----------------------------

Opis:
Stopica M8 sa plastičnom osnovom sa integrisanim rupama za ankerisanje
Montaža direktno u čelo profila ili pomoću konektora za montažu

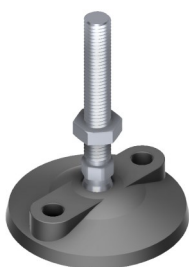


Stopica za nivelisanje D80 M10x100 PA - anker

Artikal: 05.M10.80100.001

<i>Materijal:</i> Čelik, pocinkovano/PA-GF, crna	<i>Kanal:</i> 8	<i>Težina:</i> 0.116 kg
---	--------------------	----------------------------

Opis:
Stopica M10 sa plastičnom osnovom sa integrisanim rupama za ankerisanje
Montaža direktno u čelo profila ili pomoću konektora za montažu



Stopica za nivelisanje D80 M12x85 PA - anker

Artikal: 05.M12.8085.001

<i>Materijal:</i> Čelik, pocinkovano/PA-GF, crna	<i>Kanal:</i> 8	<i>Težina:</i> 0.170 kg
---	--------------------	----------------------------

Opis:
Stopica M12 sa plastičnom osnovom sa integrisanim rupama za ankerisanje
Montaža direktno u čelo profila ili pomoću konektora za montažu



Stopica za nivelisanje D80 ZN M10x80

Artikal: 05.M10.8080.001

<i>Materijal:</i> Čelik, pocinkovano/Cink (ZAMAK5)	<i>Kanal:</i> 8	<i>Težina:</i> 0.250 kg
---	--------------------	----------------------------

Opis:
Stopica M10 sa osnovom od cinka za veća opterećenja
Montaža direktno u čelo profila ili pomoću konektora za montažu



Stopica za nivelisanje D80 ZN M12x100

Artikal: 05.M12.80100.001

<i>Materijal:</i> Čelik,pocinkovano/Cink (ZAMAK5)	<i>Kanal:</i> 8	<i>Težina:</i> 0.300 kg
--	--------------------	----------------------------

Opis:
Stopica M12 sa osnovom od cinka za veća opterećenja
Montaža direktno u čelo profila ili pomoću konektora za montažu



Stopica za nivelisanje D80 ZN M12x160

Artikal: 05.M12.80160.001

<i>Materijal:</i> Čelik,pocinkovano/Cink (ZAMAK5)	<i>Kanal:</i> 8	<i>Težina:</i> 0.340 kg
--	--------------------	----------------------------

Opis:
Stopica M12 sa osnovom od cinka za veća opterećenja
Montaža direktno u čelo profila ili pomoću konektora za montažu



Stopica za nivelisanje D80 ZN M16x100

Artikal: 05.M16.80100.001

<i>Materijal:</i> Čelik,pocinkovano/Cink (ZAMAK5)	<i>Kanal:</i> 8	<i>Težina:</i> 0.360 kg
--	--------------------	----------------------------

Opis:
Stopica M16 sa osnovom od cinka za veća opterećenja
Montaža samo uz pomoću konektora za montažu



Stopica za nivelisanje D80 ZN M16x160

Artikal: 05.M16.80160.001

<i>Materijal:</i> Čelik,pocinkovano/Cink (ZAMAK5)	<i>Kanal:</i> 8	<i>Težina:</i> 0.450 kg
--	--------------------	----------------------------

Opis:
Stopica M16 sa osnovom od cinka za veća opterećenja
Montaža samo uz pomoću konektora za montažu

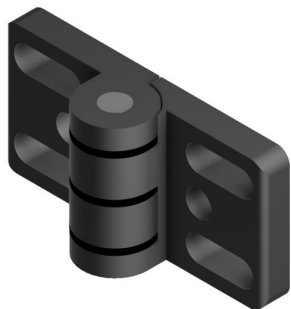


Podni vinkl ASK 160X40

Artikal: 06.08.01.00

<i>Materijal:</i> Aluminijum liveni	<i>Kanal:</i> 8	<i>Težina:</i> 0.098 kg
--	--------------------	----------------------------

Opis:
Podni vinkl/stopica sa mogućnošću ankerisanja
Bočna montaža u kanal profila



Šarka 8 GDZN

Artikal: 07.08.02.001

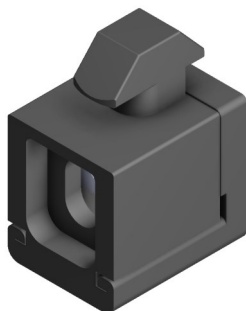
Materijal:
Cink (ZAMAK5)

Kanal:
8

Težina:
0.180 kg

Opis:

Univerzalna šarka velike nosivosti ili kao veza profila pod slobodnim uglom
Integrirana zaštita od uvijanja za kanal 8
Montaža u kanal 8 ili otvor fi 8



Multiblok 8

Artikal: 07.08.03.001

Materijal:
PA-GF, crna

Kanal:
8

Težina:
0.014 kg

Opis:

Za vezivanje pločastih ispuna koje se ne montiraju u kanal profila
Za ploče debljine do 15 mm
Bezalatna montaža i demontaža

TOPMATIC

TOPMATIC DOO

Šajkaška 3
11080 Zemun

mobilni telefon: +381 60 111 31 40
mobilni telefon: +381 64 216 95 36

office@topmatic.rs
office.topmatic@gmail.com

www.topmatic.rs